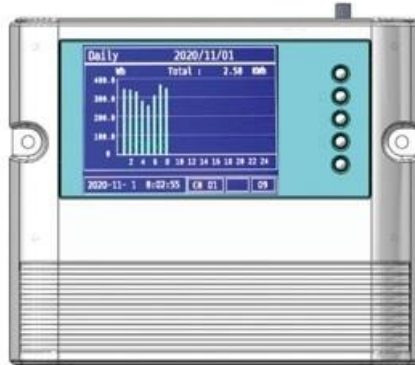


SEM377 NEW WALL MOUNTING 3-Phase Smart Energy Logger (3상전력측정로거)



3.2" TFT lcd Display

SEM375 have the following functions:↵

*You can buy complete set SEM375 including 120A, 200A and 500A clamp at a time and could change the clamps when you need it.↵

*SEM375 have 4 magnets on backside and you could attach it onto the steel plate without problem. Please see the below photo.↵

*SEM375 have rechargeable battery for the MCU clock backup. It covers 2 months without power.↵

*SEM375 have micro sd card slot for data logging.↵

*SEM375 could be use as a tabletop mounting or wall mounting portable data logging device. ↵

*SEM375 provide web cloud service by using tcp/ip line or you can use WIFI instead. ↵

*Measuring accuracy: 1%↵

*You can order 1000A, 2000A and 3000A clamp as special option.↵

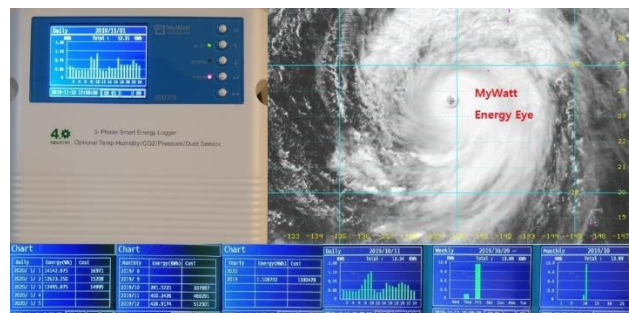
*SEM375 optional sensor: Temperature & Humidity, Pressure, Dust ↵

*RS-485 software is including ↵

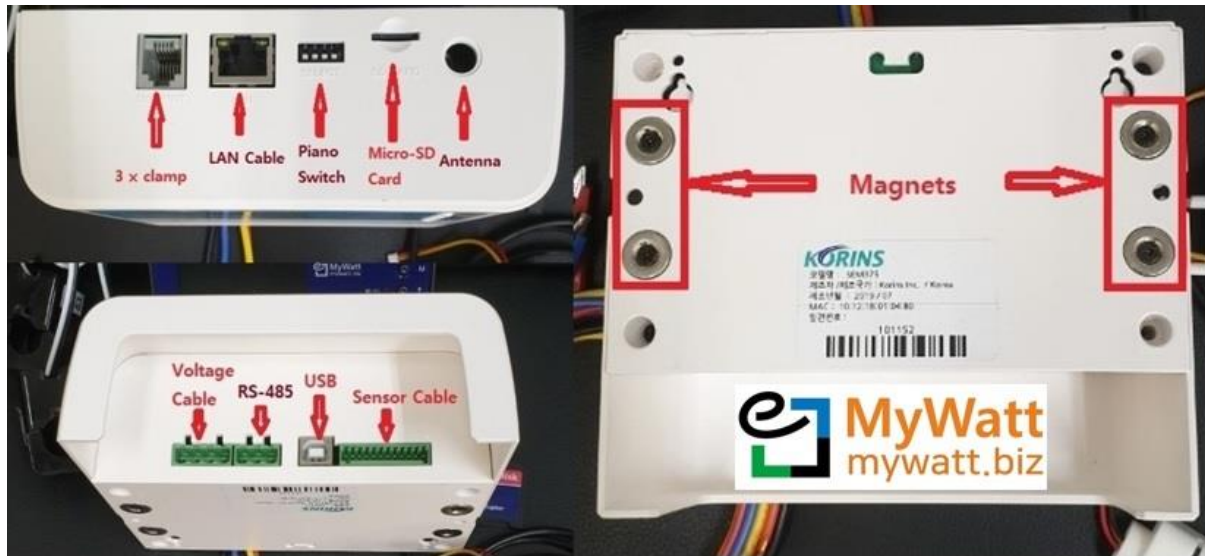
*Graphic software: Option ↵

*BEMS & FEMS software: Option ↵

*CT/PT ratio: can be changeable.↵



SEM377 Connecting Terminals & Backside Magnets



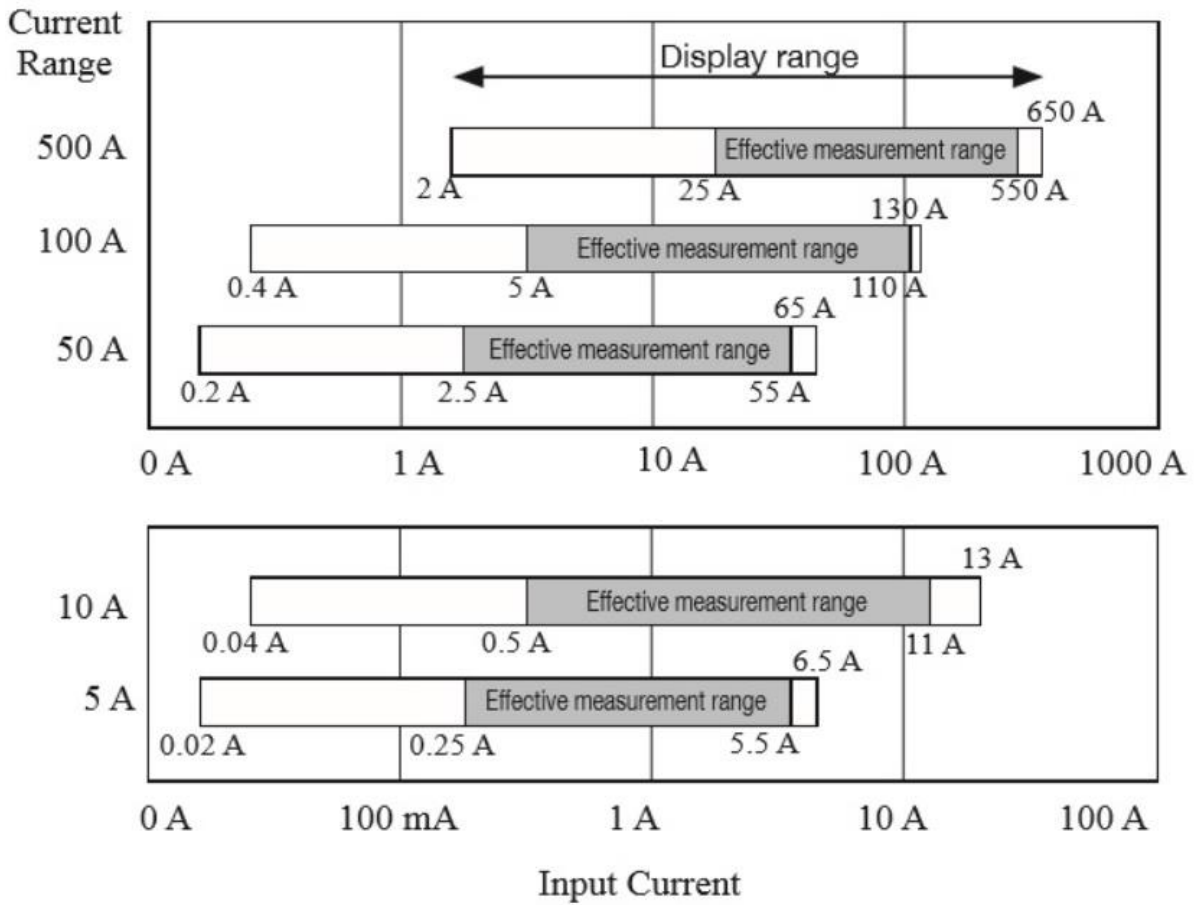
TFT LCD Display – Energy Display, Graph, Chart, Temperature-Humidity, Pressure, Timer, RS-485



Clamps (5A, 60A, 100A, 200A, 500A, 1000A & 2000A)



■ Current Display and Effective Measurement Ranges (typical)



ENERGY-EYE SEM375 ENERGY LOGGER WITH MULTIPLE-FUNCTION

Energy-Eye
(Graph, Chart)

Micro-sd Card Logger
(1 minute interval, 10 years)

Extra Sensors
*Temperature : 2 channels
*Pressure : 2 channels
*Dust : 1 channel
*CO2 : 1 channel

3-Phase, 4-Line Energy logger
(W, V, A, Wh, var, varh, va, vah, PF, Hz)
(1% accuracy)

Cost calculation
(Today, This month energy & cost display)



Energy calculation by Timer
*Time setting : 1minute, 1hour, 1day
*Timer period: From 2019/11/30 ~ 2019/12/30 for example

Graph:
*Day/Week/Month/Year graph with total amount (kWh) display

Chart:
*Day/Week/Month/Year energy amount (kWh) with total cost (\$) display

Clock back-up by battery

Magnets
*4-magnets for to attach steel plate

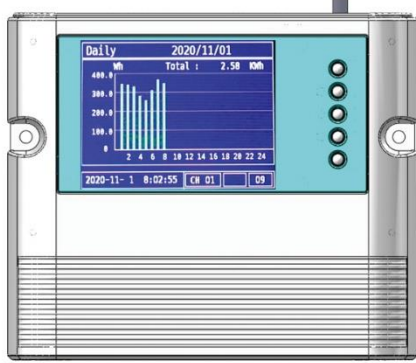
Extra function
*Potable, Standing, Wall mounting application

스마트 공장 전환을 위한 전류 CLAMP식 ENERGY-EYE 데이터로거

SEM330: 15만원, SEM360: 18만원, SEM375: 22만원, SEM390: 30만원, SEM3000: 17만원



SEM375 벽걸이용 스마트 에너지 로거



SEM330 3상 4선식 전력측정로거

SD CARD 내장, CLOUD 서비스



- 3상 4선식 전력 측정 로거 (단상 3선별 측정)
- 전압, 전류, 전역(전), 주파수, 유효전력, 무효전력, 피상전력 측정
- 5A, 60A, 100A, 200A, 350A, 5000A, 2000A 전류 크렘프 사용
- 마이크로 SD-CARD 사용 데이터 로거
- MODBUS RS-485통신, TCP/IP, LAN 유선 통신
- WIFI, RF-433MHz, LORA 무선 통신
- 웹 클라우드 서비스 (www.mywatt.biz)
- Android 앱 서비스 (mywatt30)
- 온도, 습도, 압력 센서 연결 가능

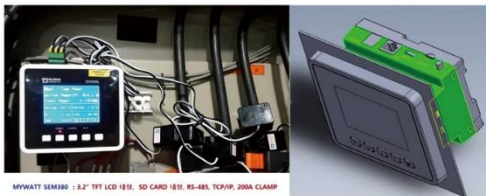
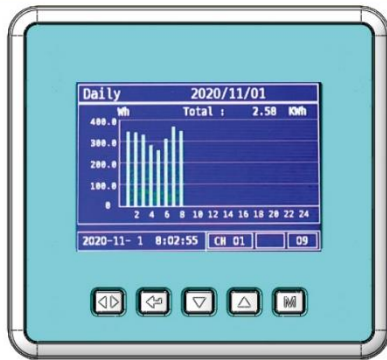
SEM360 3상 4선식 전력측정로거

SD CARD 내장, CLOUD 서비스



- 3상 4선식 전력 측정 로거 (단상 3선별 측정)
- 전압, 전류, 전역(전), 주파수, 유효전력, 무효전력, 피상전력 측정
- 5A, 60A, 100A, 200A, 350A, 5000A, 2000A 전류 크렘프 사용
- 마이크로 SD-CARD 사용 데이터 로거
- MODBUS RS-485통신, TCP/IP, LAN 유선 통신
- WIFI, RF-433MHz, LORA 무선 통신
- 웹 클라우드 서비스 (www.mywatt.biz)
- Android 앱 서비스 (mywatt30)
- 온도, 습도, 압력 센서 연결 가능

SEM380 패널형 스마트 에너지 로거



MYWATT SEM3000 : 3.2" TFT LCD 1810, SD CARD 1810, RS-485, TCP/IP, 200A CLAMP

- 3상4선식 전력측정로거 (5A/100A/500A/4000A크렘프사용)
- SD CARD 내장 (1분 간격 전력데이터 저장, 월1개 파일)
- 레일 마운팅 및 패널 마운팅 겸용 장치, 표시장치 분리가능
- SEM380 (3.2" LCD), SEM385 (4.0" LCD)
- RS-485로 256채널 연결 통신 가능, 기본 소프트웨어 제공
- TCP/IP 혹은 WIFI 로 WEB CLOUD 5년 서비스 제공

SEM390-4CHANNEL ENERGY-EYE 3상 4선식 4CH 전력측정로거



- 3상 4선식 4채널 전력 측정 로거 (단상 12채널 측정)
- 전압, 전류, 전역(전), 주파수, 유효전력, 무효전력, 피상전력 측정
- 5A, 60A, 100A, 200A, 350A, 5000A, 2000A 전류 크렘프 사용
- 마이크로 SD-CARD 사용 데이터 로거
- MODBUS RS-485통신, TCP/IP, LAN 유선 통신
- WIFI, RF-433MHz, LORA 무선 통신
- 웹 클라우드 서비스 (www.mywatt.biz)
- Android 앱 서비스 (mywatt30)
- 온도, 습도, 압력 센서 연결 가능

매년 11%씩 인상되는 전기요금, SEM3000으로 불필요하게 소비되는 전기 원인을 잡아 25% 가량 전기요금 절감효과를 누릴 수 있습니다.

MyWatt 전력 측정 제이기 SEM3000

10개소 무선전력 측정가능 (계량기, 가전제품, 전동 등)
순시전력 및 1일/1주일/1달 전력 사용량 및 요금 표시
PC와 연결시 저장된 5분간 전력사용 GRAPH를 PC에서 볼 수 있음
스마트공장을 3상 전력측정 CLAMP 공급가능
LAN 연결시 인터넷 클라우드 서비스 지원 (일시: 1일/1주일, 1달/1년/1년)
스마트폰에서 GRAPH 표시 및 원격 제어 가능

KORINS (주)코린스 www.mywatt.biz

MyWatt Energy-Eye
mywatt.biz

네이버 쇼핑몰 : 코린스몰 (<http://smartstore.naver.com/korins>)

마이와트(주), (주)코린스 / hyh@korins.kr

Tel : 031-777-1588

Fax : 031-777-1587